

## คู่มือการใช้งาน Forti Client VPN

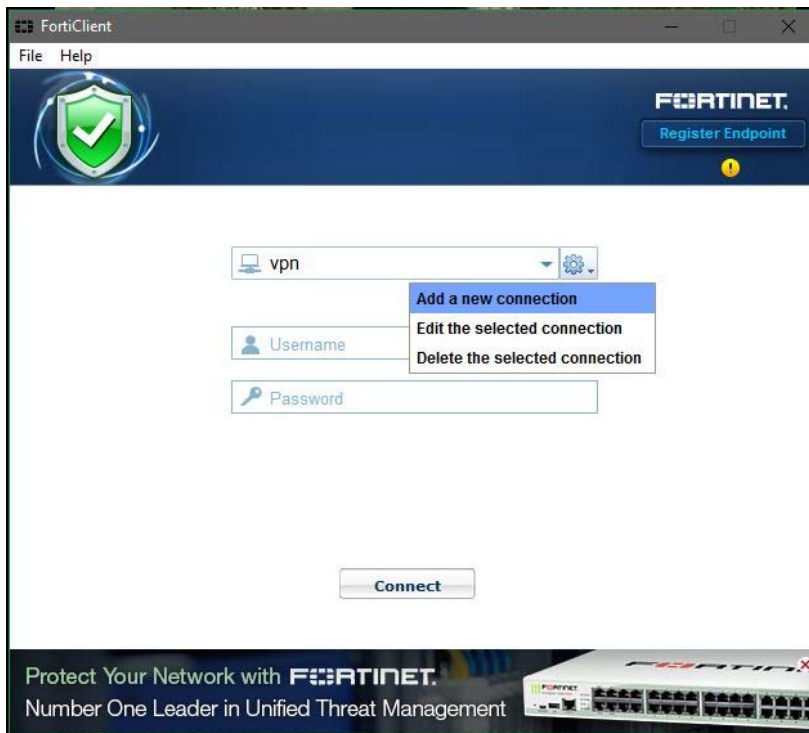
1. เปิดโปรแกรม Forti Client VPN



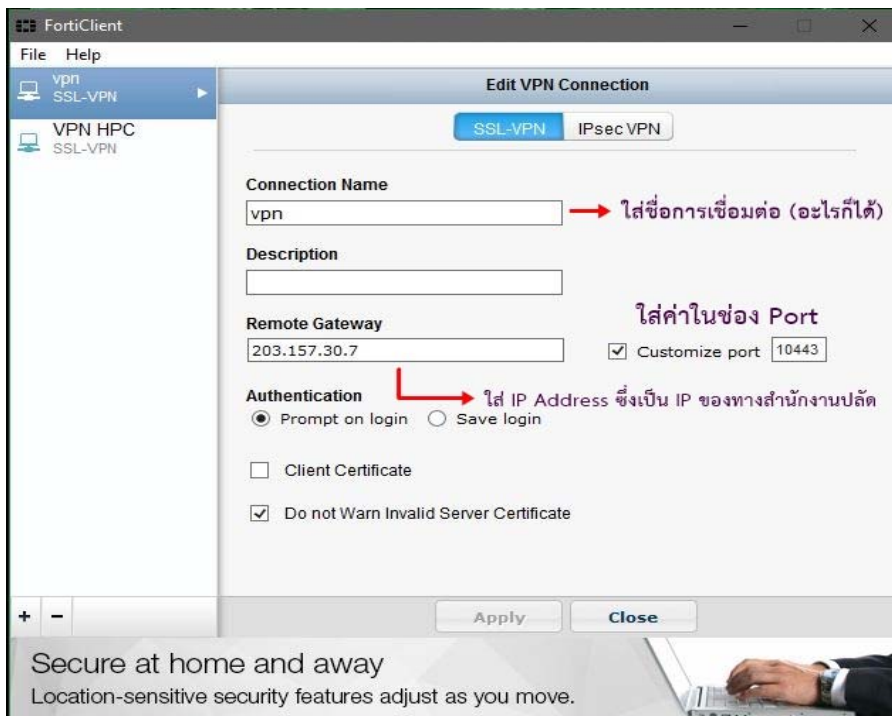
2. จะพบหน้าต่างดังกล่าว ให้คลิกที่รูปเฟือง



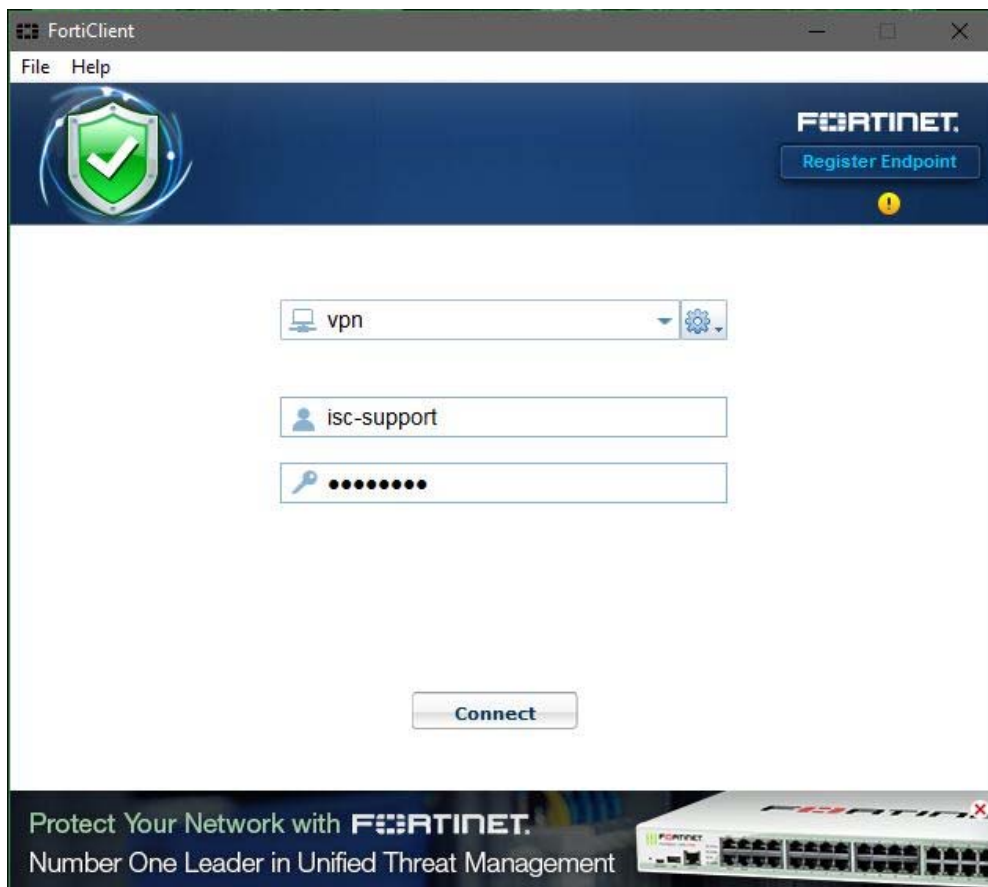
3. เมื่อคลิกแล้ว จะพบกับตัวเลือก ให้เลือก Add a new connection



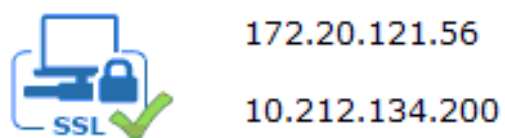
4. ให้ตั้งค่าตามรูปภาพ เมื่อเสร็จแล้วให้กด Apply






5. เมื่อเสร็จในส่วนของการตั้งค่าแล้ว ให้ออกมาหน้าหลัก และ Login ด้วย user name และ password  
(สอบถามจากเจ้าหน้าที่ระบบเครือข่าย) กด connect จะทำให้เราใช้งาน VPN ได้



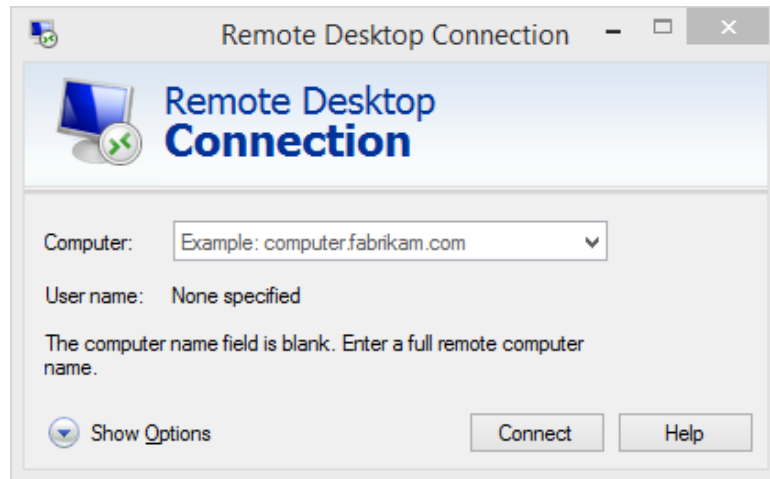
6. VPN เรียบร้อย



---

 Duration	00:01:00
 Bytes Received	2.17 KB
 Bytes Sent	11.15 KB

7. เปิดโปรแกรม Remote Desktop



8. ใส่หมายเลข IP เครื่อง server ภายในที่ท่านต้องการจะ Remote (สอบถามกับเจ้าหน้าที่ระบบเครือข่าย)